

FICHA TÉCNICA DO PRODUTO

SPOT MULTI 2 x 30W 3000K FL WT/BK

SPOT MULTI 2x30W | Spotlight para montagem embutida, basculante com dois spots



ÁREAS DE APLICAÇÃO

- Iluminação base e de realce para todos os tipos de lojas
- Lojas, boutiques
- Quartos de hotel
- Cafés

BENEFÍCIOS DO PRODUTO

- Baixa cintilação graças ao balastro eletrônico especial
- Alta eficácia luminosa
- Proteção contra outras instalações no teto graças ao corpo fechado em chapa de aço
- Fácil substituição do driver externo graças à ficha tipo baioneta
- Design funcional e minimalista
- 5 anos de garantia

CARACTERÍSTICAS DO PRODUTO

- Refletor facetado amplo para elevada emissão de luz
- Ângulo: 38°
- Ângulo de ajuste do cardan: +/- 25°



DADOS TÉCNICOS**Dados Elétricos**

Potência nominal	2*30 W
Modo de funcionamento	External LED driver
Tensão nominal	220...240 V
Fator de potência λ	$\geq 0,90$
Frequência da rede	50/60 Hz
Nº. máx. de luminárias por disjunt B16 A	16
Nº. máx. de luminárias por disjunt C10 A	13
Nº. máx. de luminárias por disjunt C16 A	20
Corrente elétrica de entrada	46.0 A
Distorção harmónica total	< 15 %
Corrente entrada T_{h50}	<3.4 μ s

Dados do driver da luminária

Sem cintilações	Sim
ECG - Length	113 mm
ECG - Width	40 mm

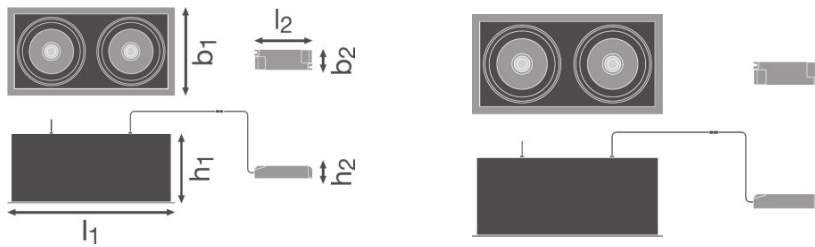
Dados fotométricos

Temperatura de cor	3000 K
Fluxo luminoso	2*2700 lm
Rendimento luminoso	90 lm/W
Desvio padrão de combinação de cores	≤ 4 sdcn
Tonalidade (designação)	Warm White
Índice de reprodução de cor Ra	>80

Dados Luminotécnicos

Ângulo de abertura	38,00 °
--------------------	---------

Dimensões e peso



Comprimento	330,0 mm
Largura	173,0 mm
Altura	135,0 mm
Peso do produto	2700,00 g
Comprimento de montagem	320 mm

Cores e materiais

Material do corpo	Aluminum
Cor do produto	White
Cor do corpo	White
Material do difusor	Polymethylmethacrylate (PMMA)

Temperaturas e condições de funcionamento

Temperatura ambiente	-10...+40 °C
-----------------------------	--------------

Espectativa de Vida

Número de ciclos de Liga e Desliga	50000
Vida mediana L70/B50 @ 25 °C	50000 h
Vida mediana L80/B10 @ 25 °C	45000 h
Vida mediana L90/B10 @ 25 °C	30000 h

Informação adicional do produto

Tipo de montagem	Recessed
Local de montagem	Teto
Sem cintilações	Sim

Atributos

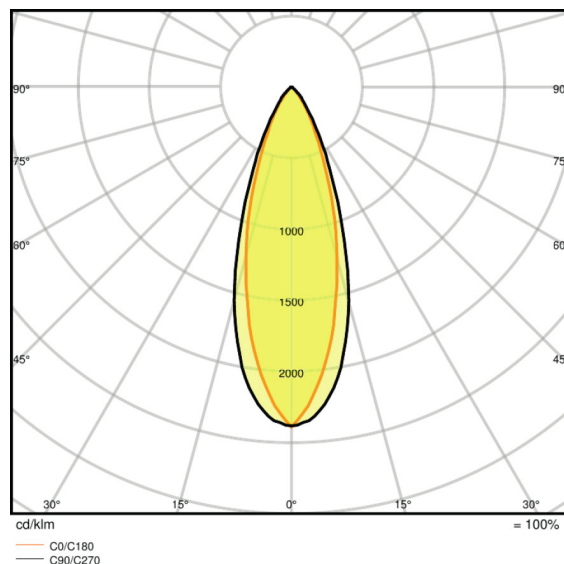
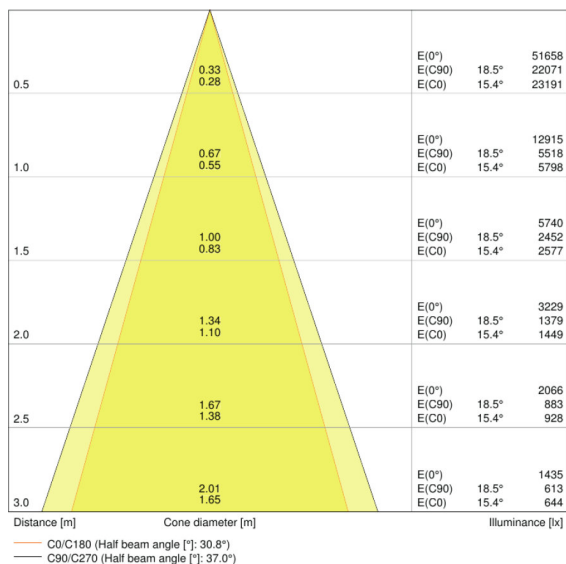
Ajustável	Sim
Dimerizável	Não

Tipo de ligação	Terminal de parafuso, 2 condutores (L,N)
Módulos LED substituíveis	Não substituível

Normas e Certificações

Grau de proteção (impacto mecânico)	IK03
Teste temperatura do fio conforme IEC 60695-2-12	650 °C
Grupo segurança fotobiológica co EN62778	RG 1
Grau de proteção	II
Tipo de protecção	IP20
Normas	CE/CB/ENEC/TÜV SÜD/RoHS

Curva de distribuição



LDC typ cone

LDC typ polar

EQUIPAMENTO / ACESSÓRIOS

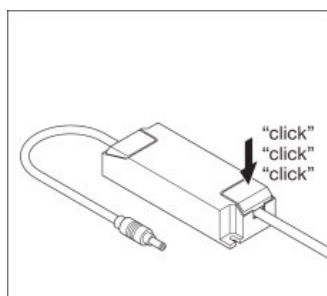
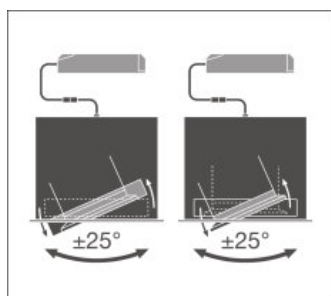
- Driver incluso

DADOS DE LOGÍSTICA

Código do produto	Embalagem unitária (peças/unidade)	Dimensões (comprimento x largura x altura)	Peso bruto	Volume
4058075113961		210 mm x 355 mm x 175 mm	2810,00 g	13.05 dm ³
4058075113978		720 mm x 220 mm x 365 mm	11996,00 g	57.82 dm ³

O código do produto mencionado indica a quantidade mínima a ser adquirida. Uma caixa unitária pode conter um ou mais produtos. Quando for colocar o pedido de compras, indique uma quantidade unitária ou múltiplos da caixa unitária.

ADDITIONAL CATALOG INFORMATION



REFERÊNCIAS / LINKS

Para garantia, consulte

▶ www.ledvance.pt/garantia

RETRATAÇÃO

- Sujeito a alteração sem prévio aviso. Sempre utilize a versão mais recente.